



**Prislista och specifikationer av lokalhyror,  
Basutbud och tilläggstjänster  
samt PayForUse@Hoppet 2026**



Kontorshotellet Hoppet rymmer totalt 313 m<sup>2</sup> och erbjuder kontor och lokaler i storlekarna 7-26 m<sup>2</sup> lämpliga för 1-4 kontorsarbetsplatser fördelade på 3 våningar enligt rumsfördelning i tabell nedan och enligt layoutritningar i bilaga.

Hyreskostnaden för lokaler i Kontorshotellet Hoppet är i grundutförandet 2470 kr/m<sup>2</sup>år för kontorsyta inkl. värme och fastighetsskatt. Tillkommer gör kostnader för el-förbrukning 340 kr/m<sup>2</sup>år samt kostnader för ett basutbud av tjänster till en kostnad av 780 kr/m<sup>2</sup>år dvs. totalt 3590 kr/m<sup>2</sup>år (samtliga kostnader exkl. moms).

I basutbudet ingår följande tjänster:

- lokal med egen låsbar innerdörr alternativt del i delat kontorsrum med låsbar dörr
- värme och elförbrukning
- fritt utnyttjande av konferensrum (Rum 3) på bottenvåning efter bokningslista
- fritt utnyttjande av fikarum (Rum 2+3) på våning 2 inkl kaffe/te och dagstidningar
- arkiv-förvaring i gemensamt arkiv (Rum 7) våning 2
- städning av gemensamma lokaler
- bevakning/larm
- egen postlåda på innergården
- skylt med företagsnamnet på gemensam skylt för Kontorshotellet Hoppet på fasaden vid huvudentrén
- allmän fastighetservice
- länk till egen hemsida från ABC&D/Kontorshotellet Hoppets hemsida om så önskas

Bottenvåning	Yta (m <sup>2</sup> )	Hyra (kr/år)	Hyra (kr/mån)
Rum 1	12,6	45 240	3 770
Rum 2	6,9	24 780	2 070
Rum 3	24,8	Konf.rum	Konf.rum
Rum 4	12,1	43 440	3 620
Rum 5	8,7	31 240	2 610
Rum 6	24,9	89 400	7 450
<b>Våning 2</b>			
Rum 1	11	39 490	3 300
Rum 2+3	6,7+10,3 = 17	Fika-rum	Fika-rum
Rum 4	13,6	48 830	4 070
Rum 5	13,1	47 030	3 920
Rum 6	25,7	92 270	7 690
Rum 6:1	11	39 490	3 300
Rum 6:2	14,7	52 780	4 400
<b>Våning 3</b>			
Rum 1	26,1	93 700	7 810
Rum 1:1	8,7	31 240	2 610
Rum 1:2	8,7	31 240	2 610
Rum 1:3	8,7	31 240	2 610

Utöver basutbudet av tjänster går det som hyresgäst på Kontorshotellet Hoppet att välja fritt bland ett antal tilläggstjänster efter eget behov och egna önskemål.

**Tilläggstjänster**

- internet/bredband med överföringshastighet 250/250 Mbit/s 375 kr/mån och användare
- kontorsmöbler 375 kr/m<sup>2</sup>år i hyrd lokal
- fri tillgång till kopiator, färgskrivare (laser) och scanner 430 kr/mån och användare
- städning 1 gång/vecka av kontor/lokal 395 kr/m<sup>2</sup>år
- P-plats på innergård 505 kr/mån och plats (max 4 P-platser)



**Prislista och specifikationer av lokalhyror,  
Basutbud och tilläggstjänster  
samt PayForUse@Hoppet 2026**

**PayForUse@Hoppet – klippkort för hel- eller halvdagar på Hoppet**

Klippkort Heldag

PayForUse@Hoppet klippkort 10 heldagar, 3900 kr + moms, 4.875 kr inkl moms, dvs 487 kr/dag (390 kr/dag exkl moms), 3 mån giltighetstid, Hoppets bastjänster såsom fritt internet/WiFi ingår. Eftersom kontorsrummet kan bokas av, och delas med andra företag, tar Du med dig Ditt mobila kontor då du lämnar Hoppet efter Din arbetsdag. När Ditt Klippkort är slut kan Du fylla på med 10 nya dagar.

Önskar du nyttja konferensrummet kan du använda ditt heldags-klippkort. Konferensrum 1 timme "kostar ett klipp" (390 kr + moms). Bokning görs på samma sätt som du bokar ditt kontorsrum.

Klippkort Halvdag

PayForUse@Hoppet klippkort 14 halvdagar, 3900 kr + moms, 4.875 kr inkl moms, dvs 348 kr/halvdag (278 kr/halvdag exkl moms), 3 mån giltighetstid, halvdagskort kan endast utnyttjas för bokningar endera fm (8-12) eller em (13-17) dvs bokning över lunch ej tillåtet, halvdagar kan omvandlas till heldagar genom att 2 halvdagar=1 heldag, i övrigt samma villkor som klippkort 10 heldagar, Hoppets bastjänster såsom fritt internet/WiFi ingår.

*OBS! 25% moms tillkommer på samtliga priser/kostnader ovan. För hyresgäster med momspliktig verksamhet är momsen avdragsgill. För hyresgäster med icke momspliktig verksamhet debiteras hyra och priser för tjänster utan moms, men med en hyra och priser uppräknade med 25% av ovanstående priser och kostnader då fastighetsägaren vid sådan uthyrning ej har rätt att dra av ingående moms på motsvarande inköpta varor och tjänster.*

Övrigt

Hyra debiteras kvartalsvis i förskott.

Hyran är indexreglerad med Konsumentprisindex (KPI).

Hyresavtal har 3 månaders uppsägningstid.

Annan skyltning än på Kontorshotellet Hoppets gemensamma skylt på fasad göres i samråd med fastighetsägaren.

Bilaga Ritningar

BV – Bottenvåning Kontorshotellet Hoppet

VÄN2 – Våning 2 Kontorshotellet Hoppet

VÄN3 – Våning 3 Kontorshotellet Hoppet

**KONTAKTUPPGIFTER**

Magnus Larsson

**Albertsberg Business Consulting & Development AB**

c/o Kontorshotellet Hoppet

Drottninggatan 26

SE – 374 35 KARLSHAMN

SWEDEN

Tel: +46 (0)454 30 40 51

Mobile: +46 (0)70 577 61 32

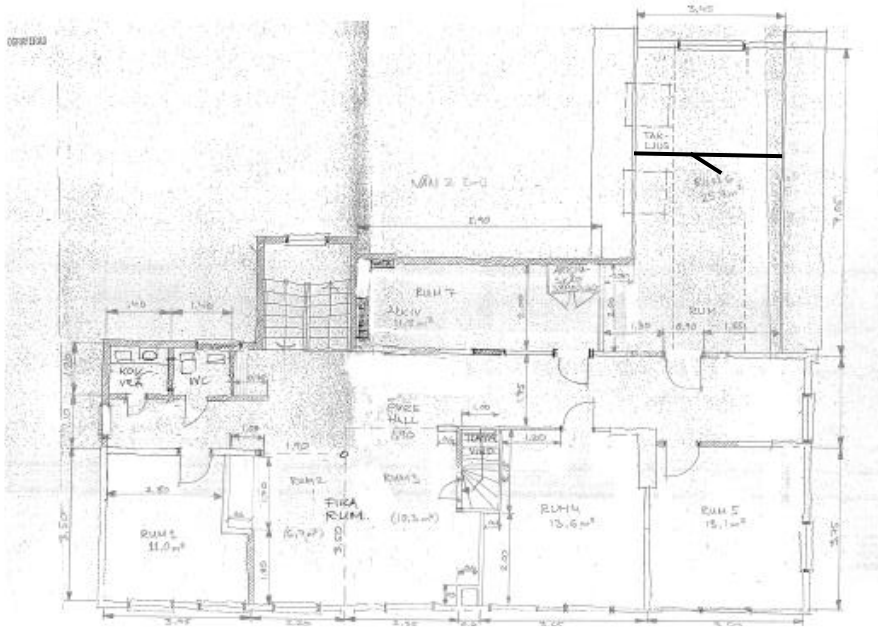
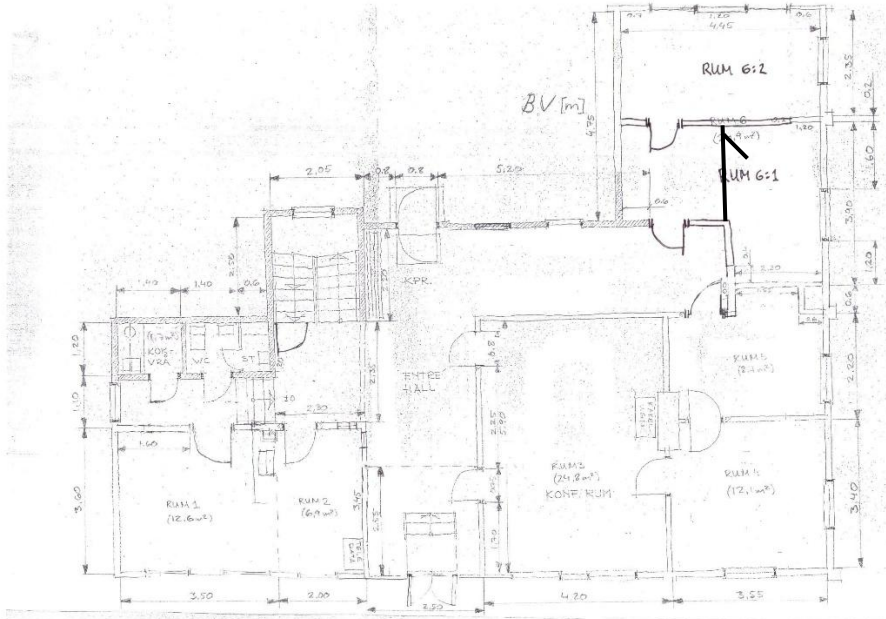
e-mail: [magnus.larsson@albertsberg.se](mailto:magnus.larsson@albertsberg.se)

internet: [www.albertsberg.se](http://www.albertsberg.se)





Prislista och specifikationer av lokalhyror,  
Basutbud och tilläggstjänster  
samt PayForUse@Hoppet 2026



VÅN 3 / VIND

