



Kontorshotellet Hoppet

Prislista och specifikationer av lokalhyror, Basutbud och tilläggstjänster 2023

Datum/Date
2023-01-05
Plats/Place/
Karlshamn
Sida / Page
1 av / of 4



Kontorshotellet Hoppet rymmer totalt 313 m² och erbjuder kontor och lokaler i storlekarna 7-26 m² lämpliga för 1-4 kontorsarbetsplatser fördelade på 3 våningar enligt rumsfördelning i tabell nedan och enligt layoutritningar i bilaga.

Hyreskostnaden för lokaler i Kontorshotellet Hoppet är i grundutförandet 2260 kr/m²år för kontorsyta inkl. värme och fastighetsskatt. Tillkommer gör kostnader för el-förbrukning 310 kr/m²år samt kostnader för ett basutbud av tjänster till en kostnad av 715 kr/m²år dvs. totalt 3285 kr/m²år (samtliga kostnader exkl. moms).

I basutbudet ingår följande tjänster:

- lokal med egen låsbar innerdörr alternativt del i delat kontorsrum med låsbar dörr
- värme och elförbrukning
- fritt utnyttjande av konferensrum (Rum 3) på bottenvåning efter bokningslista
- fritt utnyttjande av fikarum (Rum 2+3) på våning 2 inkl kaffe/te och dagstidningar
- arkiv-förvaring i gemensamt arkiv (Rum 7) våning 2
- städning av gemensamma lokaler
- bevakning/larm
- egen postlåda på innergården
- skylt med företagsnamnet på gemensam skylt för Kontorshotellet Hoppet på fasaden vid huvudentrén
- allmän fastighetsservice
- länk till egen hemsida från ABC&D/Kontorshotellet Hoppets hemsida om så önskas

Bottenvåning	Yta (m ²)	Hyra (kr/år)	Hyra (kr/mån)
Rum 1	12.6	41,400	3,450
Rum 2	6.9	22,670	1,890
Rum 3	24.8	Konf.rum	Konf.rum
Rum 4 (+5)	12.1	39,750	3,320
Rum 5	8.7	28,580	2,390
Rum 6	24.9	81,800	6,820
Våning 2			
Rum 1	11	36,140	3,020
Rum 2+3	6,7+10,3 = 17	Fika-rum	Fika-rum
Rum 4	13.6	44,680	3,730
Rum 5	13.1	43,040	3,590
Rum 6	25.7	84,430	7,040
Rum 6:1	11	36,140	3,020
Rum 6:2	14.7	48,290	4,030
Våning 3			
Rum 1	26.1	85,740	7,150
Rum 1:1	8.7	28,580	2,390
Rum 1:2	8.7	28,580	2,390
Rum 1:3	8.7	28,580	2,390

Utöver basutbudet av tjänster går det som hyresgäst på Kontorshotellet Hoppet att välja fritt bland ett antal tilläggstjänster efter eget behov och egna önskemål.

Tilläggstjänster

- internet/bredband med överföringshastighet 100/100 Mbit/s 340 kr/mån och användare
- kontorsmöbler 340 kr/m²år i hyrd lokal
- fri tillgång till kopiator, färgskrivare (laser), scanner, fax 395 kr/mån och användare
- städning 1 gång/vecka av kontor/lokal 360 kr/m²år
- P-plats på innergård 465 kr/mån och plats (max 4 P-platser)

OBS! 25% moms tillkommer på samtliga priser/kostnader ovan. För hyresgäster med momspliktig verksamhet är momsen avdragsgill. För hyresgäster med icke momspliktig verksamhet debiteras hyra och priser för tjänster utan moms, men med en hyra och priser uppräknade med 25% av ovanstående priser och kostnader då fastighetsägaren vid sådan uthyrning ej har rätt att dra av ingående moms på motsvarande inköpta varor och tjänster.

Övrigt

Hyra debiteras kvartalsvis i förskott.

Hyran är indexreglerad med Konsumentprisindex (KPI).

Hyresavtal har 3 månaders uppsägningstid.

Annan skyltning än på Kontorshotellet Hoppets gemensamma skylt på fasad göres i samråd med fastighetsägaren.

Bilaga Ritningar

BV – Bottenvåning Kontorshotellet Hoppet

VÅN2 – Våning 2 Kontorshotellet Hoppet

VÅN3 – Våning 3 Kontorshotellet Hoppet

KONTAKTUPPGIFTER

Magnus Larsson

Albertsberg Business Consulting & Development AB

c/o Kontorshotellet Hoppet

Drottninggatan 26

SE – 374 35 KARLSHAMN

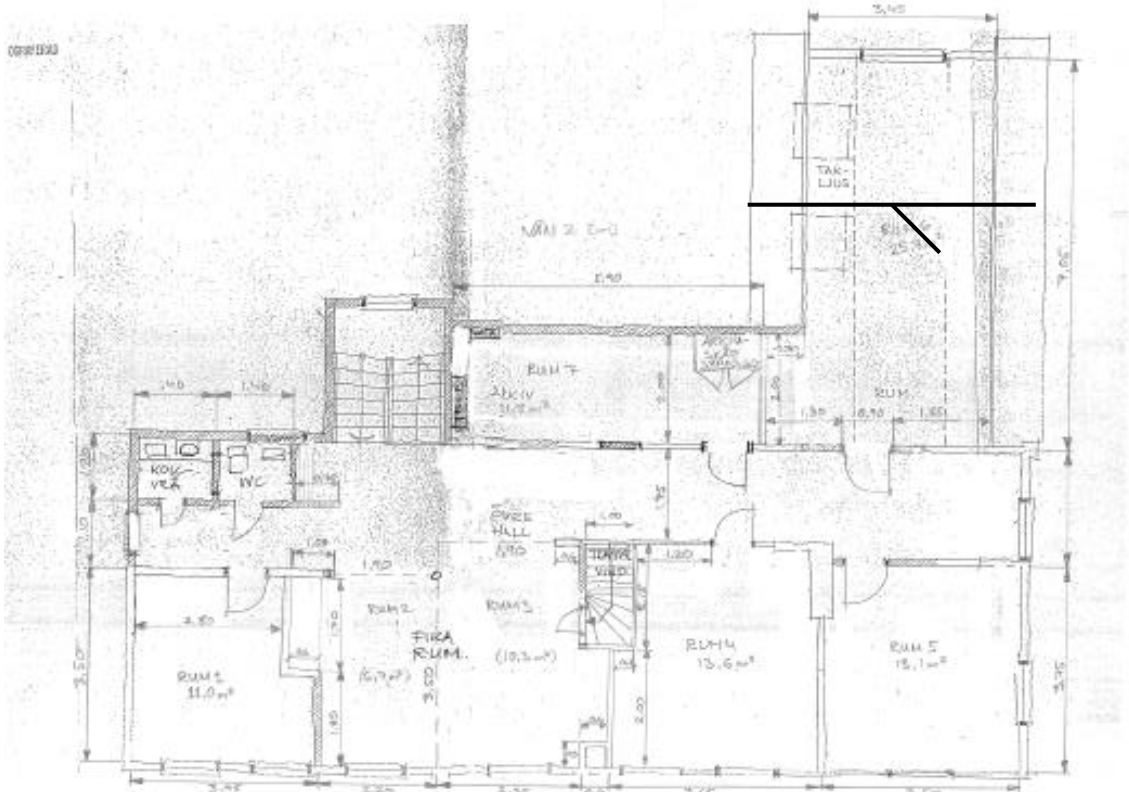
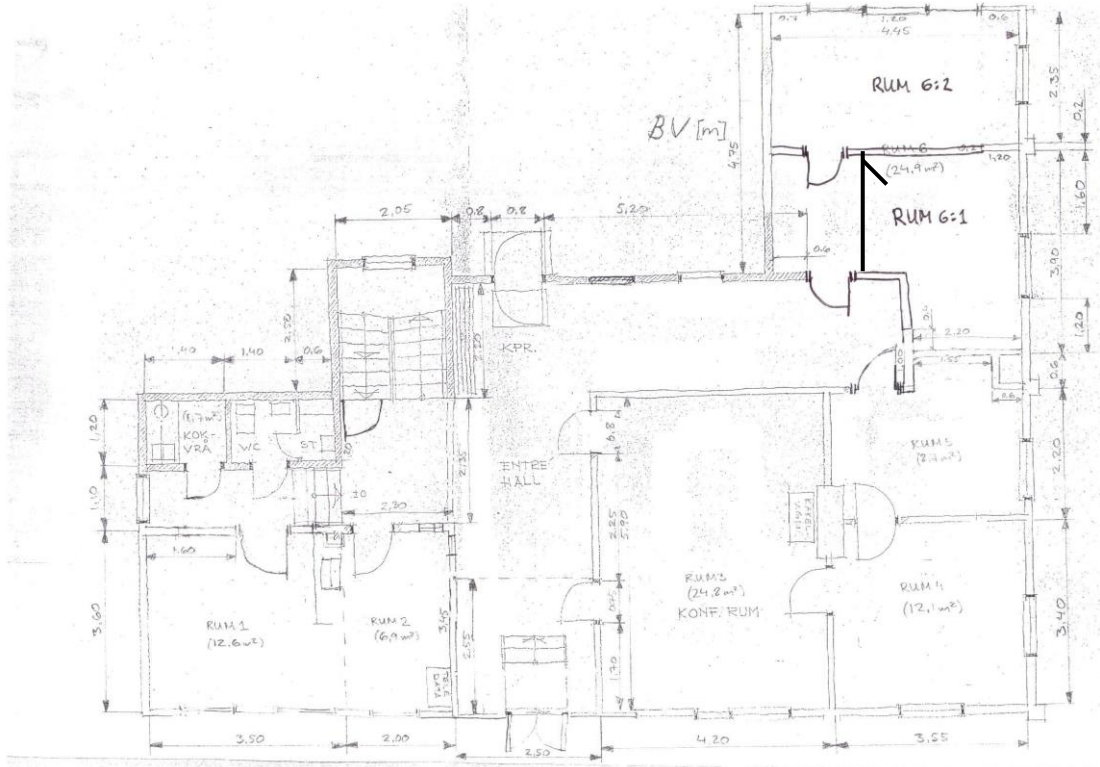
SWEDEN

Tel: +46 (0)454 30 40 51

Mobile: +46 (0)70 577 61 32

e-mail: magnus.larsson@albertsberg.se

internet: www.albertsberg.se





Kontorshotellet Hoppet

**Prislista och specifikationer av lokalhyror,
Basutbud och tilläggstjänster 2023**

Datum/Date
2023-01-05
Plats/Place/
Karlshamn
Sida / Page
4 av / of 4

VÄN 3 / VIND

