



Kontorshotellet Hoppet

Prislista och specifikationer av lokalhyror, Basutbud och tilläggstjänster 2019

Datum/Date
2019-01-22
Plats/Place/
Karlshamn
Sida / Page
1 av / of 4



Kontorshotellet Hoppet rymmer totalt 313 m² och erbjuder kontor och lokaler i storlekarna 7-26 m² lämpliga för 1-4 kontorsarbetsplatser fördelade på 3 våningar enligt rumsfördelning i tabell nedan och enligt layoutritningar i bilaga.

Hyreskostnaden för lokaler i Kontorshotellet Hoppet är i grundutförandet 1954 kr/m²år för kontorsyta inkl värme och fastighetsskatt. Tillkommer gör kostnader för el-förbrukning 266 kr/m²år samt kostnader för ett basutbud av tjänster till en kostnad av 614 kr/m²år dvs. totalt 2834 kr/m²år (samtliga kostnader exkl. moms).

I basutbudet ingår följande tjänster:

- lokal med egen låsbar innerdörr alt del i delat kontorsrum med låsbar dörr
- värme och elförbrukning
- fritt utnyttjande av konferensrum (Rum 3) på bottenvåning efter bokningslista
- fritt utnyttjande av fikarum (Rum 2+3) på våning 2 inkl kaffe/te och dagstidningar
- ca 3 hyllmeter arkiv-förvaring i gemensamt arkiv (Rum 7) våning 2
- städning av gemensamma lokaler
- bevakning/larm
- egen postlåda på innergården
- skylt med företagsnamnet på gemensam skylt för Kontorshotellet Hoppet på fasaden vid huvudentrén
- allmän fastighetservice
- länk till egen hemsida från ABC&D/Kontorshotellet Hoppets hemsida

Bottenvåning	Yta (m ²)	Hyra (kr/år)	Hyra (kr/mån)
Rum 1	12,6	35 710	2 980
Rum 2	6,9	19 560	1 630
Rum 3	24,8	Konf.rum	Konf.rum
Rum 4 (+5)	12,1	34 300	2 860
Rum 5	8,7	24 660	2 060
Rum 6	24,9	70 570	5 890
Våning 2			
Rum 1	11	31 180	2 600
Rum 2+3	6,7+10,3 =	Fika-rum	Fika-rum
Rum 4	13,6	38 550	3 220
Rum 5	13,1	37 130	3 100
Rum 6	25,7	72 840	6 070
Rum 6:1	11	31 180	2 600
Rum 6:2	14,7	41 660	3 480
Våning 3			
Rum 1	26,1	73 970	6 170
Rum 1:1	8,7	24 660	2 060
Rum 1:2	8,7	24 660	2 060
Rum 1:3	8,7	24 660	2 060



Utöver basutbudet av tjänster går det som hyresgäst på Kontorshotellet Hoppet att välja fritt bland ett antal tilläggstjänster efter eget behov och egna önskemål.

Tilläggstjänster

- fast telefoni 290 kr/mån och användare i fast avgift, rörliga kostnader debiteras hyresgästen kvartalsvis i efterhand
- internet/bredband med överföringshastighet 100/100 Mbit/s 290 kr/mån och användare
- kontorsmöbler 290 kr/m²år i hyrd lokal
- fri tillgång till kopiator, färgskrivare (laser), scanner, fax 340 kr/mån och användare
- städning 1 gång/vecka av kontor/lokal 310 kr/m²år
- P-plats på innergård 390 kr/mån och plats (max 4 P-platser)

OBS! 25% moms tillkommer på samtliga priser/kostnader ovan. För hyresgäster med momspliktig verksamhet är momsen avdragsgill. För hyresgäster med icke momspliktig verksamhet debiteras hyra och priser för tjänster utan moms, men med en hyra och priser uppräknade med 25% av ovanstående priser och kostnader då fastighetsägaren vid sådan uthyrning ej har rätt att dra av ingående moms på motsvarande inköpta varor och tjänster.

Övrigt

Hyra debiteras kvartalsvis i förskott.

Hyran är indexreglerad med Konsumentprisindex (KPI).

Hyresavtal har 3 månaders uppsägningstid.

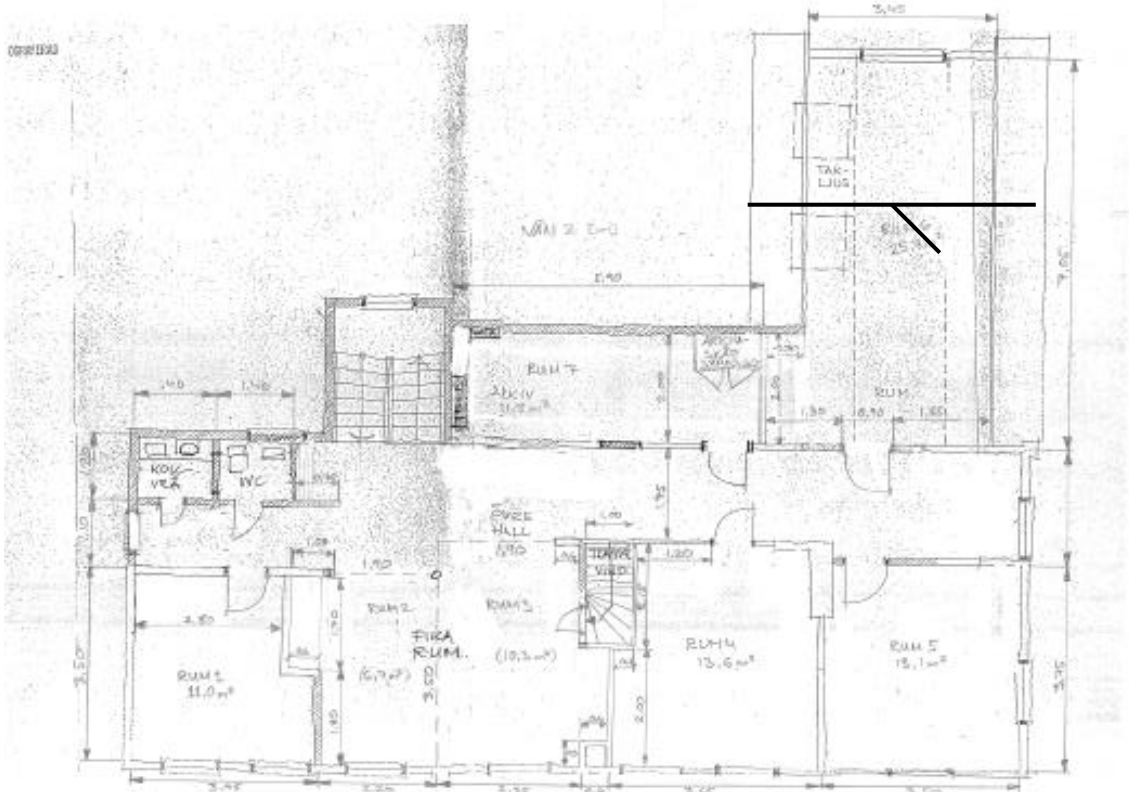
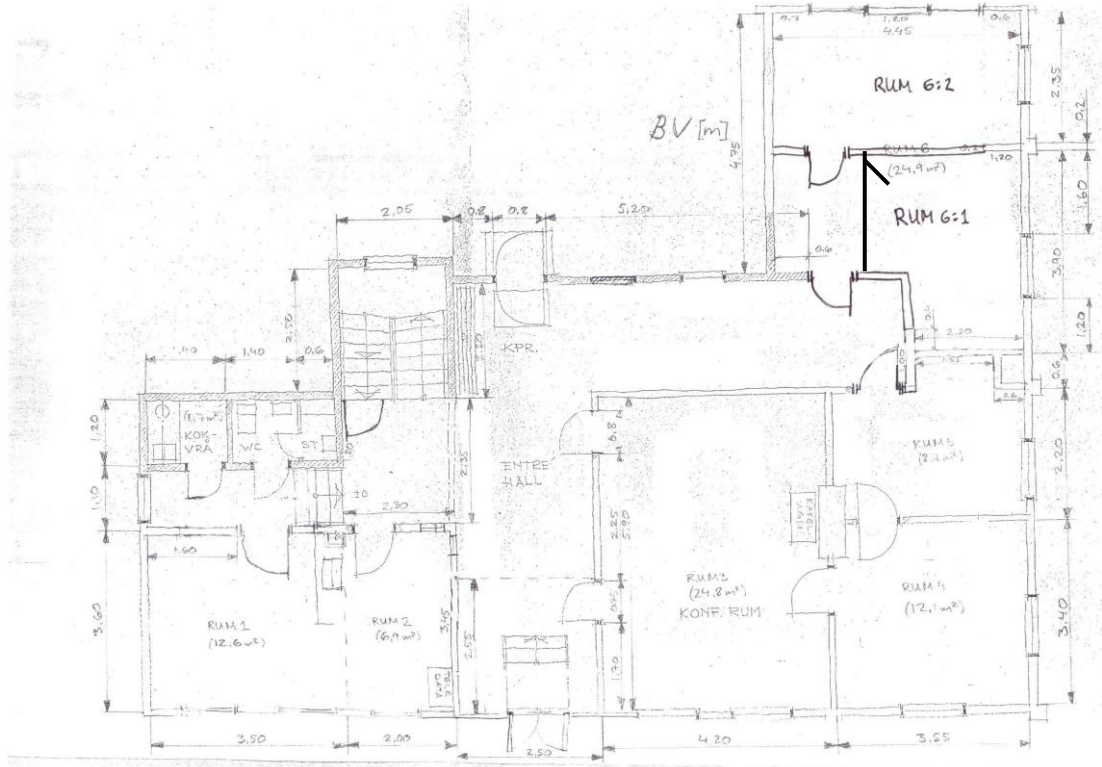
Annan skyltning än på Kontorshotellet Hoppets gemensamma skylt på fasad göres i samråd med fastighetsägaren.

Bilaga Ritningar

BV – Bottenvåning Kontorshotellet Hoppet

VÅN2 – Våning 2 Kontorshotellet Hoppet

VÅN3 – Våning 3 Kontorshotellet Hoppet





VÅN 3 / VIND

